



ANÁHUAC MAYAB
Educación Continua

Diplomado en
NEURODISEÑO
Experiencia Espacial del Usuario

A DISTANCIA



Conviértete en un innovador en el desarrollo de la arquitectura interiorista experiencial, aplicando conocimientos y estrategias de áreas como la neurociencia, fenomenología y ciencias cognitivas.

DIPLOMADO EN NEURODISEÑO: EXPERIENCIA ESPACIAL DEL USUARIO

¿POR QUÉ ESTUDIAR ESTE DIPLOMADO?

Estarás acompañado de la mano de expertos en el tema donde aprenderás a través de la experiencia propia en un viaje de diferentes conocimientos que fusiona los temas fundamentales para lograr una empatía y conocimientos tangibles y aplicarlos en beneficio de la creación de atmósferas experienciales. De igual manera realizarás actividades prácticas para entender la teoría aprendida.



+3,500
Egresados de
Programas de
Posgrado

¿QUÉ APRENDERÁS?

Al finalizar el Diplomado podrás realizar propuestas de diseño de arquitectura interiorista basados en la experiencia del usuario, a partir de la fenomenología y ciencias cognitivas.

COMPETENCIAS A DESARROLLAR

- ✓ **Capacidad de reflexión y análisis a partir del diseño de atmósferas enfocadas a la experiencia del usuario.**
- ✓ **Desarrollo de todos los elementos significativos para el usuario al adentrarse en una atmósfera.**
- ✓ **Experiencia perceptual del usuario a partir de bases de neurociencias, filosofía, fenomenología y ciencias cognitivas.**



Beneficios Anáhuac

Conoce los beneficios de pertenecer a la
Comunidad Anáhuac Mayab de Posgrado.



¿PARA QUIÉN ES ESTE PROGRAMA?

Arquitectos, Interioristas, Decoradores, Ingenieros Civiles, Diseñadores y público en general interesado en el tema.



DURACIÓN

126 horas.



HORARIO

Lunes y Miércoles de
18:00 a 21:00 horas.



INVERSIÓN

Inscripción: \$2,000
y 6 Colegiaturas
de \$3,000



MODALIDAD

A distancia.

*Módulo IV: Jueves y Viernes
de 11:00 a 14:00 horas*



CLAUSTRO ACADÉMICO



Alejandra Rodríguez Bolado

Alejandra Rodríguez Bolado es Doctora en Arquitectura por la Universidad Nacional Autónoma de México, es Maestra en Teoría e Historia de la Arquitectura con Mención Honorífica por la misma universidad y concluyó la licenciatura en Arquitectura en la Universidad Iberoamericana. Cuenta además con dos especialidades por el Politécnico de Milán, Italia en Arquitectura del Paisaje; y Construcción y Proyección con el Acero de Alta Resistencia.

Cuenta con más de 30 años de experiencia profesional en las ramas de la Arquitectura, Interiorismo y Construcción, en donde se ha desempeñado como consultora, proyectista, supervisora de obra y constructora en diversos proyectos de los sectores público y privado. Actualmente tiene una consultoría en Arquitectura, con la cual es asesora de Casa Stefano, y desarrolla un proyecto a detalle de un Hotel temático de alto nivel.



Jesús Benítez Tenorio

Jesús Benítez Tenorio estudió Diseño Industrial en la Universidad Iberoamericana y la Maestría en Diseño Arquitectónico (actualmente en pasantía) desarrollando una investigación en «Dominio de los materiales expresados teológicamente en el mobiliario contemporáneo». Ha trabajado en el desarrollo de nuevos productos y estrategias estéticas comerciales en General Electric Appliances. Actualmente desarrolla investigación técnica, tecnológica y estética de 200 ejemplares de mobiliario antiguo de la colección «Antigua», realiza asesoría en el diseño de compases áureos para el cálculo financiero «Zibler» Financial Intelligence, y asesorías de diseño de interiores a arquitectos y diseñadores.



Martha Gabriela Rodríguez Bolado

Martha Gabriela Rodríguez Bolado estudió Ingeniería Civil en la Universidad Autónoma de México donde se tituló con mención honorífica. Cuenta con una maestría en Administración de Empresas por el IPADE. Tiene diplomados de Pedagogía por la Universidad Panamericana, Diseño de Imagen en el Colegio de Imagen Pública y Maquillaje Profesional y de Caracterización en el Arte de Maquillaje FX. Tiene más de 30 años trabajando en diferentes áreas a nivel público y privado, su experiencia va desde inspecciones en Delegaciones, construcción privada, asesorías y diseños de imagen y maquillajes profesionales.

PLAN DE ESTUDIOS



+150

Programas
de **Posgrado**
y **Educación**
Continua

Módulo 1

FUNDAMENTOS DE NEUROCIENCIAS, PERCEPCIÓN Y SENSACIONES EN EL USUARIO.

(24 horas)

1. Funcionamiento del cerebro
2. Cognición y experiencia
3. Percepción, sensación, sentimiento
4. Interacción cerebro-usuario-ambiente
5. Psicología ambiental

Módulo 2

LAS EXPRESIONES DE LAS EMOCIONES EN EL MOBILIARIO.

(24 horas)

1. Emociones y sensaciones de la forma
2. Signos y símbolos en el mobiliario
3. Emociones y sensaciones de los materiales
4. Las jerarquías emocionales del mobiliario
5. Arte en el mobiliario

Módulo 3

ESTUDIO SOBRE EL USUARIO Y SU RELACIÓN CON LA ATMÓSFERA.

(24 horas)

1. Evolución de la imagen
2. Autoimagen
3. Autoconocimiento
4. Investigación e interpretación del usuario
5. Construcción del usuario

Módulo 4

FENOMENOLOGÍA DEL ESPACIO Y SU RELACIÓN CON EL USUARIO

(24 horas) Horario: Jueves y Viernes de 11:00 a 14:00 horas

1. Física y Metafísica

2. Mimesis
3. Fenomenología de la Percepción
4. Gesamtkunstwerk
5. Poesía del espacio

Módulo 5

DISEÑO INTERIOR EXPERIENCIAL CENTRADO EN EL USUARIO.

(30 horas).

1. Conceptos perceptuales del usuario (cuarta dimensión)
2. Percepción y uso del color
3. Tipos de armonías
4. Correcciones ópticas
5. Diseño experiencial



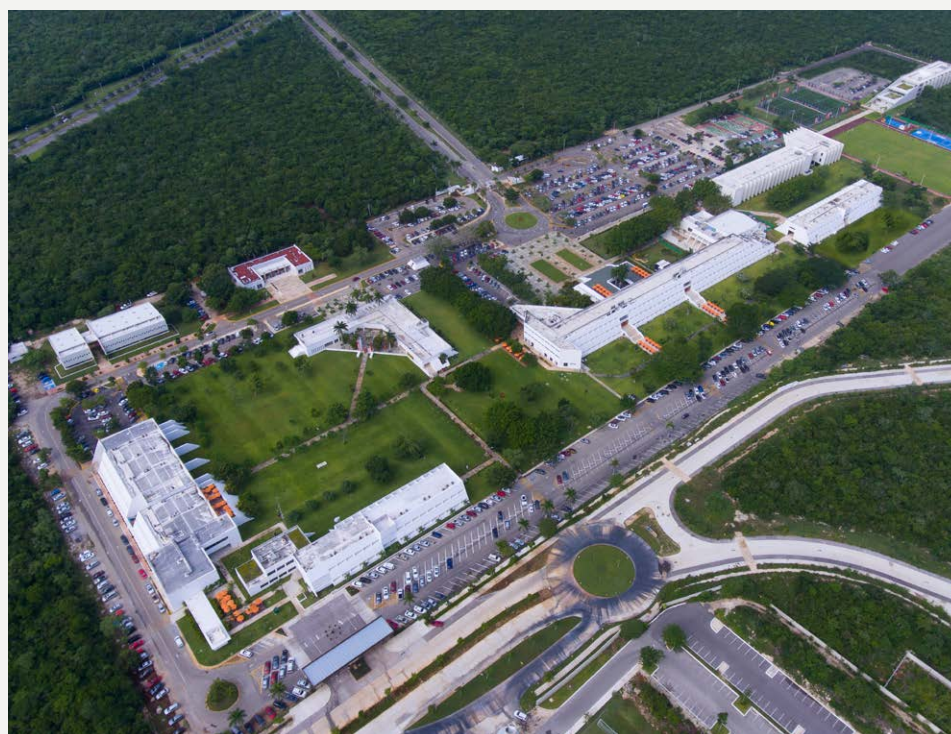
+8,000
Alumnos de
Posgrado y
Educación
Continua



ACERCA DE LA UNIVERSIDAD ANÁHUAC MAYAB

Con **más de 35 años de historia**, en la **Universidad Anáhuac Mayab** hemos realizado un trabajo constante para ofrecerte los **mejores programas educativos de la región**, creando contenido que responda a las necesidades de nuestra sociedad.

Nuestros programas de **Educación Continua** no son la excepción, **Diplomados y Cursos en sus diversas modalidades diseñados para ser prácticos, ágiles y accesibles que complementarán tu perfil profesional** brindándote conocimientos de alto valor y relaciones humanas para tu crecimiento.



Conoce nuestras Certificaciones

Miembros de:



Acreditados por



FIMPES

PROCESO DE ADMISIÓN

PASO 1



Entra a nuestra página

merida.anahuac.mx/educacion-continua



PASO 2



Encuentra el programa de tu preferencia.

PASO 3



Haz clic al botón **"Aplicar a programa"**, el cual te redireccionará a nuestra plataforma de pagos.

PASO 4



Crea tu cuenta con los datos:
Nombre, correo electrónico y teléfono.

PASO 5



Realiza el pago de tu inscripción al programa educativo.



**ANÁHUAC
MAYAB**

Educación Continua

Contacto

WhatsApp

(999) 220 3086

Teléfono

(999) 942 4800

Correo

posgrado.merida@anahuac.mx

Web

merida.anahuac.mx/educacion-continua

Continúa tu
crecimiento profesional
