

# Accesos y Seguridad Universitaria

Conoce algunos tips sobre los accesos y para mantenerte seguro dentro del campus.



## ¿Dónde estacionar?

Elige el acceso más cercano a tus clases para llegar a tiempo y evitar congestión.

- ➊ **Acceso a Parque tecniA:**
  - Ideal si tienes clases en tecniA, Edificio Salud 1 y Edificio 12.
- ➋ **Acceso Central:**
  - Perfecto si estudias en el Edificio Central, Hacienda Mayab o LABICAM.
- ➌ **Acceso Norte:**
  - Útil si tus clases son en el edificio LIJET, Edificio 5 y Salud 1.



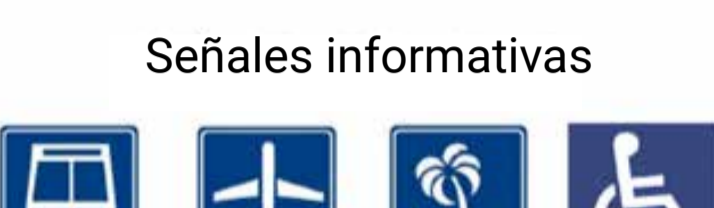
## Señalamientos para cuidar tu seguridad

En caso de que hayas olvidado las **señales de vialidad**, por seguridad, te las recordamos.

Señales preventivas



Señales restrictivas



Señales informativas



Estos son los señalamientos que debes conocer para tu seguridad en caso de una contingencia o emergencia.


## Tu salud y bienestar es muy importante para nosotros



**Nuestros espacios son 100% libres de humo.**

No está permitido el uso de ningún tipo de cigarros, puros o vapors, dentro de los edificios o en los jardines.

## ¿Te sientes mal o alguno de tus compañeros?

Ubica 2 enfermerías dentro del campus y su zona de cobertura para recurrir a ellas siempre que lo necesites.

### Edificio 5

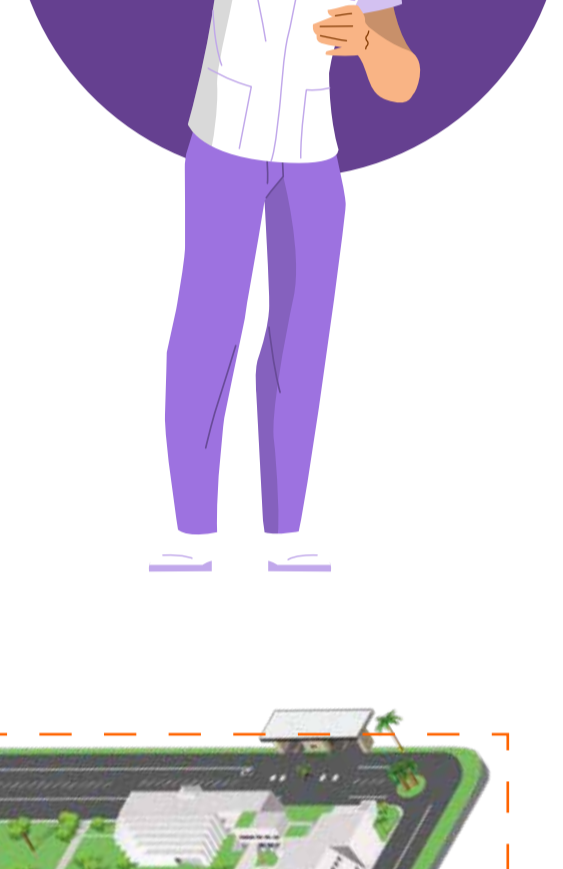
La enfermería de este edificio, cubre la zona 1 que son:

- Edificio 11 (LABICAM)
- Edificio 8 (Hacienda Mayab - Le Cordon Bleu)
- Edificio 6 (LIJET).

### Edificio 9

La enfermería de este edificio, cubre la zona 2 que son:

- Edificio 3 (Central)
- Edificio 9 (Salud 01)
- Edificio 12 (Salud 02)
- Edificio 10 (Parque TecniA)



Zona de cobertura 2

Zona de cobertura 1

## ¿Hubo un accidente o emergencia?

En caso de haber algún accidente sigue este protocolo:

1

Llama rápidamente a cualquiera de estos números:  
**Operadoras por WhatsApp:** 999 402 4050 (Opción 4: Seguridad)  
**Vigilancia: Ext. 3451**  
 O recurre a los Guardias de Seguridad.

2

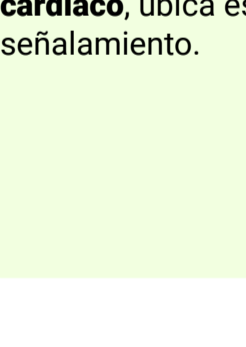
- La caseta dará aviso al equipo de respuesta.
- El vigilante del edificio debe verificar qué tan grave es la situación y cuál es el procedimiento.
  - El vigilante debe avisar al **Coordinador de Seguridad y Salud**.
  - En caso de requerirse, el vigilante del edificio en el que te encuentres te facilitará una silla de ruedas.
  - **Extensiones de Enfermería:** 2328 Edificio 5 y 2326 Edificio 09

3

- Se avisa al contacto de emergencia
- El **Centro de Atención a Alumnos** avisará al contacto de emergencia de la persona.
  - El **Centro de Atención a Alumnos** avisará a la dirección o escuela a la que pertenece la persona.



## Esperemos no sea necesario pero...



Defibrillador

El Desfibrilador Externo Automático, se utiliza en caso de un paro cardíaco. Contiene un Dispositivo electrónico portátil que diagnostica y puede ayudar a restablecer el ritmo cardíaco. Y podrás encontrar 4 a lo largo del campus.

Los pasos a seguir son:

- Solicitar ayuda.
- Comienza **RCP**.
- Usar **DEA**.
- Traslado médico (ambulancia)

En caso de un paro cardíaco, ubica este señalamiento.

## En caso que se requiera evacuar un edificio

Conoce el protocolo de evacuación en 3 pasos. Recuerda mantener la calma y seguir las instrucciones:

### 1- Activación de Alarma:

Se activa el sistema de alertamiento y/o Voz de alerta.

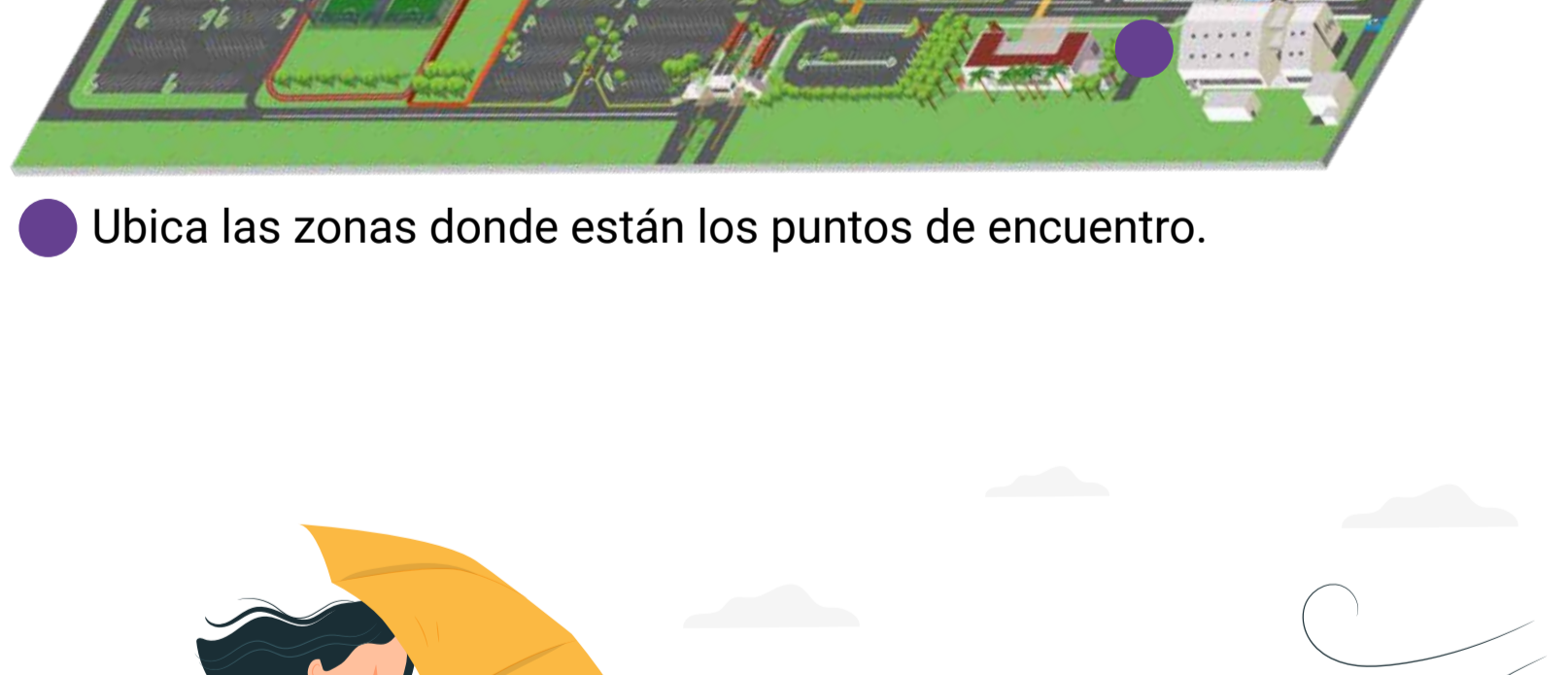


### 2- Desalojo ordenado:

Todos deben salir ordenadamente al punto de encuentro.

### 3- Verificación de seguridad:

Quien está a cargo, debe asegurarse que nadie quede dentro, con ayuda de las brigadas de evacuación.



Ubica las zonas donde están los puntos de encuentro.



## ¿Y si hay Huracán?

Mantente atento a los comunicados oficiales de las autoridades gubernamentales e identifica el color de cada alerta:

Peligro mínimo

**Alerta Azul** | Mantente informado a través de fuentes oficiales

Peligro bajo

**Alerta Verde** | Sigue las recomendaciones de las autoridades

Peligro Moderado

**Alerta Amarilla** | Toma medidas de autoprotección

Peligro Alto

**Alerta Naranja** | Permanece en resguardo y sigue las instrucciones de las autoridades

Peligro Máximo

**Alerta Roja** | No salgas de casa, mantente en resguardo y sigue las instrucciones de las autoridades

Te recomendamos algunas precauciones que debes tomar en casa para tu seguridad:

- Ten a la mano artículos como radio, pilas lámpara y velas.
- Resguarda en bolsas de plástico tus documentos oficiales e importantes.
- Prepárate con productos de higiene personal, agua para beber, comida enlatada, botiquín de primeros auxilios y cerillos.

## ¡Mantente seguro y disfruta de tu experiencia en la Universidad Anáhuac Mayab!

### Glosario

### Anáhuac Mayab

- CAA:** Centro de Atención Alumnos
- VA:** Vicerrectoría Académica
- VAF:** Vicerrectoría de Administración y Finanzas
- VFI:** Vicerrectoría de Formación Integral
- SIU:** Sistema Integral Universitario
- MPA:** Mi Plan A

